

► **Tableau n°1** (juin-juillet 1889)

1/ Tracez trois lignes horizontales délimitant le 1<sup>er</sup> plan, le 2<sup>e</sup> plan et l'arrière-plan. Quels éléments du paysage avez-vous ainsi séparés ?

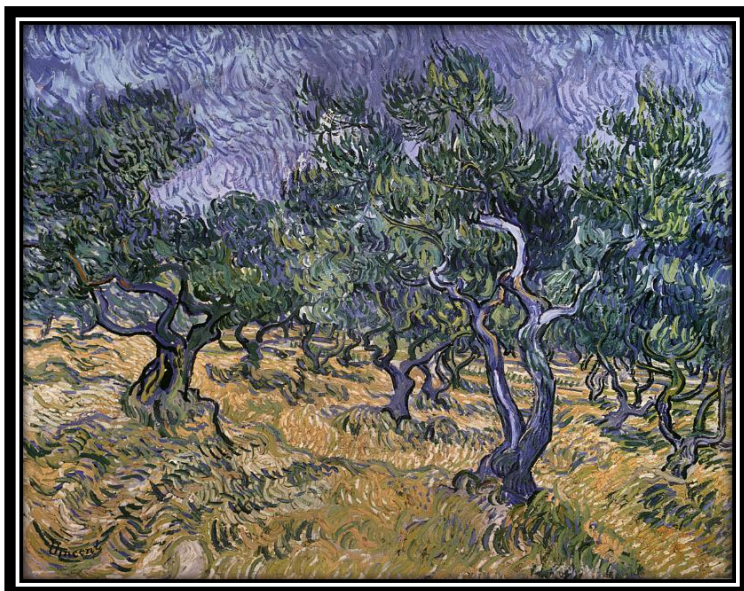
**VOTRE REPONSE :** \_\_\_\_\_

2/ Quelles sont les couleurs dominantes de chaque plan ?

**VOTRE REPONSE :** \_\_\_\_\_

3/ Identifiez et nommez deux procédés grâce auxquels une impression de mouvement se dégage du tableau.

**VOTRE REPONSE :** \_\_\_\_\_



► **Tableau n°2** (septembre-décembre 1889)

1/ Tracez des lignes courbes afin de délimiter les grands « ensembles » du paysage. Quel élément envahit le tableau ?

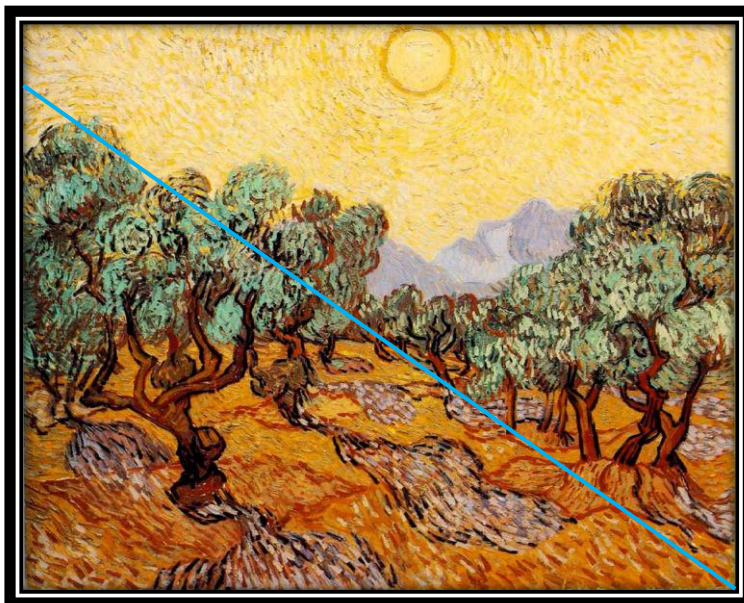
**VOTRE REPONSE :** \_\_\_\_\_

2/ Le peintre a-t-il clairement délimité, en noir, le contour de chaque élément du paysage ? Précisez.

**VOTRE REPONSE :** \_\_\_\_\_

3/ Le peintre a-t-il « posé » la couleur :

- par touche ?     par aplat ?



► **Tableau n°3** (septembre-novembre 1889)

1/ Tracez deux autres « lignes de force » et repérez « le point de fuite » par un petit cercle rouge.

2/ Un tel paysage est-il « réaliste » ? Vous étayez votre réponse en vous appuyant notamment sur la manière dont est représentée l'ombre des arbres.

**VOTRE REPONSE :** \_\_\_\_\_

3/ Qu'a voulu exprimer ici le peintre ? Par quels procédés ?

**VOTRE REPONSE :** \_\_\_\_\_