

► **Tableau n°5** (mai 1889)

1/ Quelles fleurs sont ici représentées en majorité ?

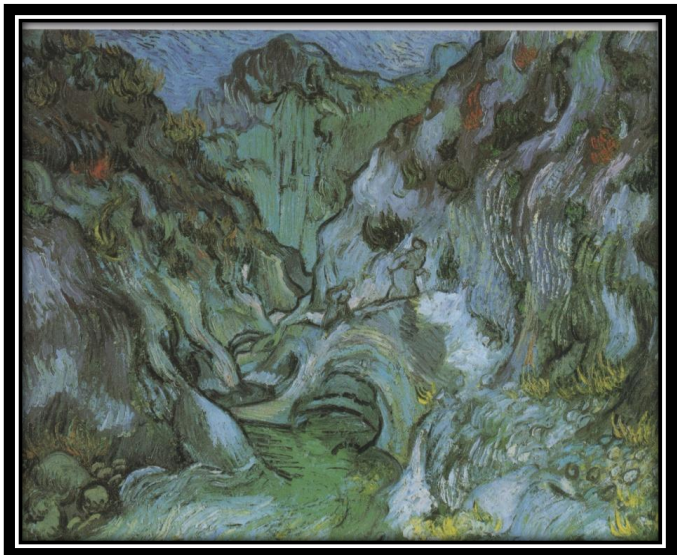
VOTRE REPONSE : _____

2/ Faites l'inventaire de toutes les couleurs visibles.

VOTRE REPONSE : _____

3/ Le peintre a-t-il « poser » la couleur :

- par touche ?
- par aplat ?



► **Tableau n°4** (octobre 1889)

1/ Comparez le tableau avec ce que vous voyez de l'hospice : quelles libertés le peintre a-t-il prises avec la réalité ?

VOTRE REPONSE : _____

2/ Par quels moyens picturaux Van Gogh a-t-il mis en relief l'opposition entre *la rigueur géométrique du bâtiment* et *le mouvement imprimé à la nature*, incarnée par l'arbre.

VOTRE REPONSE : _____

3/ Qu'a peut-être voulu exprimer ici le peintre ?

VOTRE REPONSE : _____



► **Tableau n°6** (octobre 1889)

1/ Tracez les lignes de force de ce tableau. Pourquoi peut-on dire que le point de fuite est « bouché » ?

VOTRE REPONSE : _____

2/ Donnez trois adjectifs qui permettent de qualifier ce paysage.

VOTRE REPONSE : _____

3/ Quel(s) sentiment(s) le peintre a-t-il voulu exprimer ?

VOTRE REPONSE : _____