



► **Tableau n°8** (juin 1889)

1/ Comment est composé ce tableau ? Soyez le plus précis possible.

**VOTRE REPONSE :** \_\_\_\_\_  
 \_\_\_\_\_  
 \_\_\_\_\_

2/ Quelles sont les couleurs dominantes de chaque plan ?

**VOTRE REPONSE :** \_\_\_\_\_  
 \_\_\_\_\_  
 \_\_\_\_\_

3/ À quoi reconnaît-on que ce tableau est un Van Gogh ?

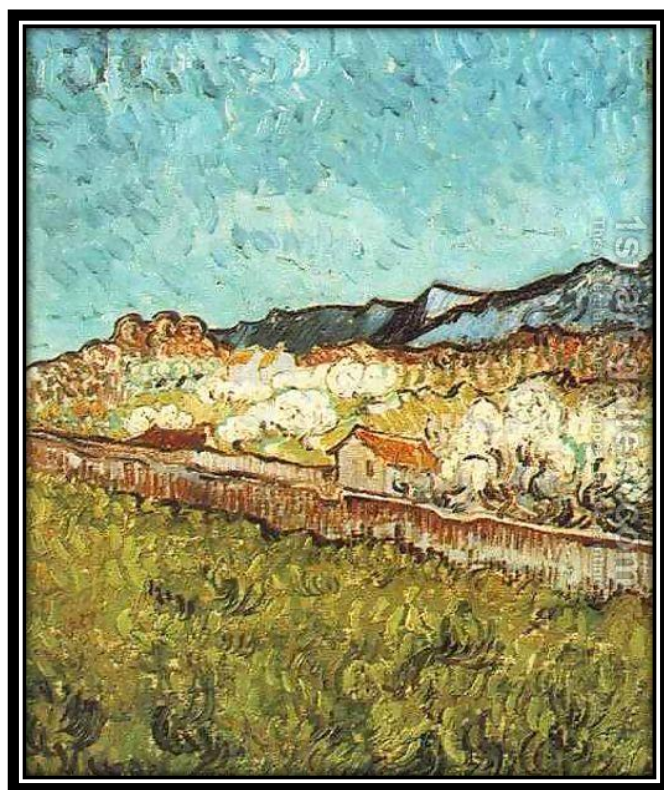
**VOTRE REPONSE :** \_\_\_\_\_  
 \_\_\_\_\_  
 \_\_\_\_\_

► **Tableau n°7** (octobre 1889)

« Les cyprès me préoccupent toujours, [...] cela m'étonne qu'on ne les ait pas encore faits comme je les vois. C'est beau comme lignes et comme proportions, comme un obélisque égyptien. Et le vert est d'une qualité si distinguée. C'est la tache noire dans un paysage ensoleillé, mais elle est une des notes noires les plus intéressantes, les plus difficiles à taper juste. »

(Lettre du 25 juin 1889, de Vincent Van Gogh à son frère Théo)

1/ Dans l'extrait de la lettre de Vincent à son frère, soulignez les mots ou expressions qui correspondent au tableau ci-contre.



► **Tableau n°9** (octobre 1889)

1/ En vous appuyant sur les questions et réponses précédentes, détaillez ici votre propre analyse de ce tableau.

**VOTRE REPONSE :** \_\_\_\_\_  
 \_\_\_\_\_  
 \_\_\_\_\_  
 \_\_\_\_\_  
 \_\_\_\_\_  
 \_\_\_\_\_

