

## || 10h.15 / Musée de l'Arles et de la Provence antiques



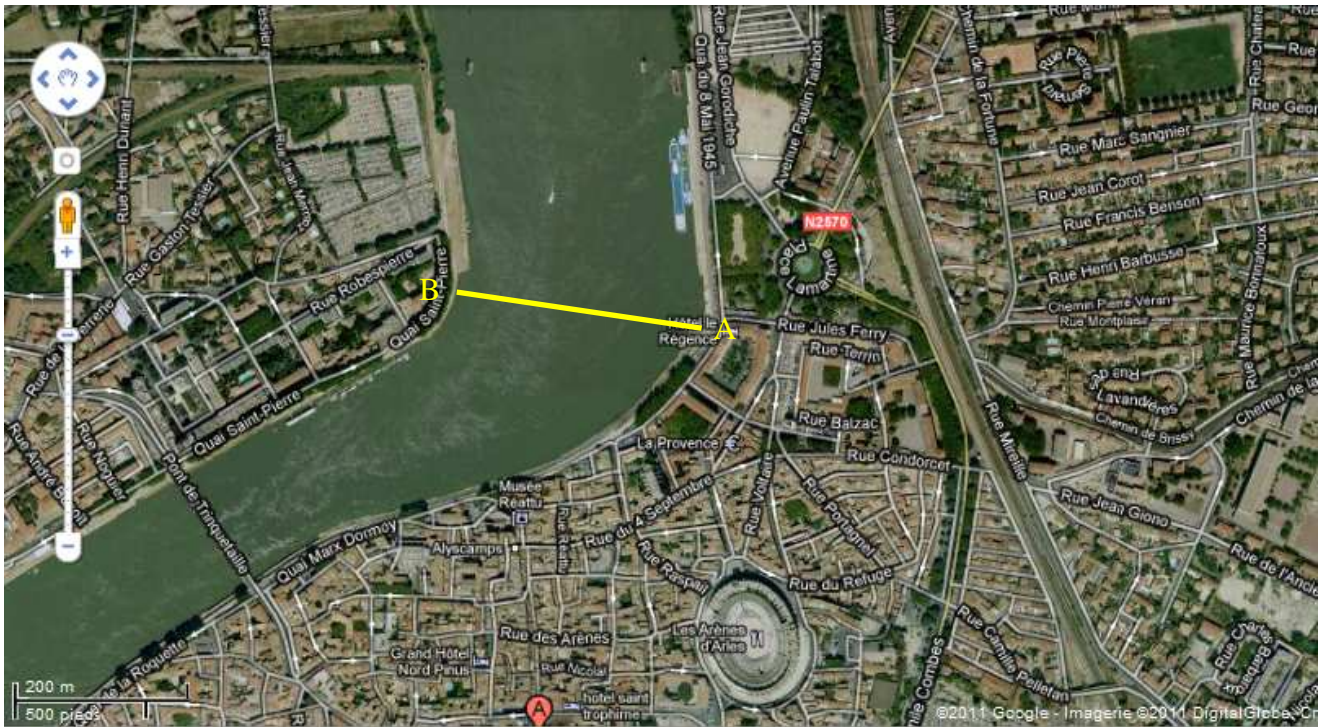
### Question ?

- 1/ Qu'avez-vous vu dans ce musée ? Soyez le plus précis possible.



### Le problème du jour...

Pour franchir le Rhône, les arpenteurs romains construisirent un pont de bateaux sur le fleuve. Mais avant de construire ce pont, ils avaient besoin de connaître la distance AB (largeur du Rhône). Or il leur était impossible de mesurer cette distance avec leurs instruments « terrestres »...



#### ► Construction :

Tracez la perpendiculaire à (AB) passant par A.

Sur cette perpendiculaire à (AB), placez les points C et D tels que C soit le milieu de [AD].

Tracez la perpendiculaire à (AD) passant par D (cette perpendiculaire doit être parallèle à (AB)).

Sur cette perpendiculaire à (AD), placez le point E tel que B, C et E soient alignés.

#### ► Question :

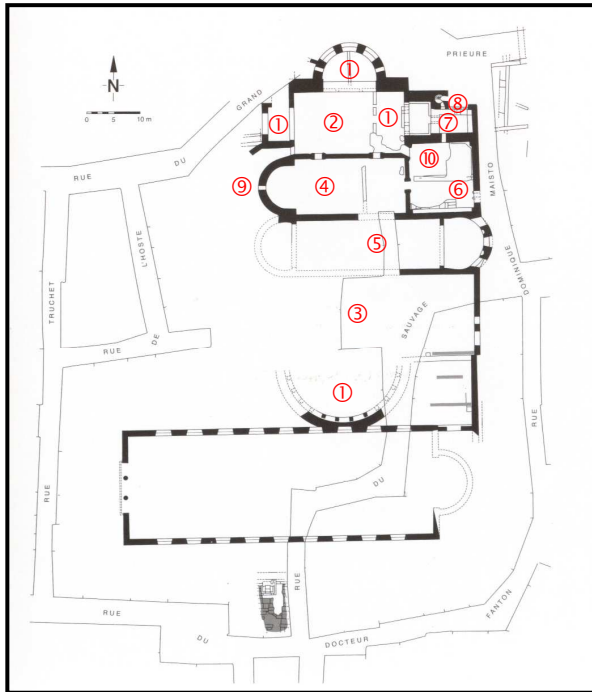
2/ Quelle longueur est égale à AB ? Vérifiez-le avec une règle.

3/ Les arpenteurs romains pouvaient-ils effectivement mesurer cette longueur avec leurs instruments ?

4/ Grâce à l'échelle, calculez cette distance en mètres.

# 14h.00 / Les thermes de Constantin

## Le plan des thermes



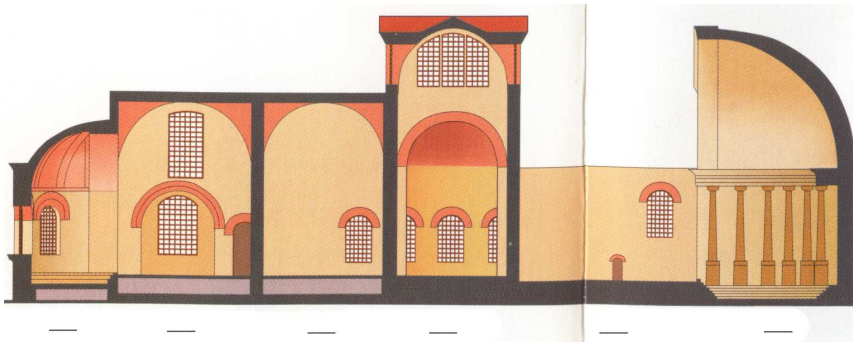
Doc. 1 : Plan des thermes de Constantin

- |                        |   |                                |
|------------------------|---|--------------------------------|
| ① Natatio              | ▪ | ▪ Vestiaires                   |
| ② Caldarium            | ▪ | ▪ Cour pour la « gymnastique » |
| ③ Frigidarium          | ▪ | ▪ Source de chaleur            |
| ④ Tepidarium           | ▪ | ▪ Conduit vers un égout        |
| ⑤ Palestre             | ▪ | ▪ Salle tiède                  |
| ⑥ Foyer                | ▪ | ▪ Étuve sèche/humide (≈ sauna) |
| ⑦ Chambre de chaleur   | ▪ | ▪ Salle froide                 |
| ⑧ Caniveau             | ▪ | ▪ Salle chaude                 |
| ⑨ Apodyterium (?)      | ▪ | ▪ Salle de chauffe             |
| ⑩ Laconicum/Sudatorium | ▪ | ▪ Piscine                      |

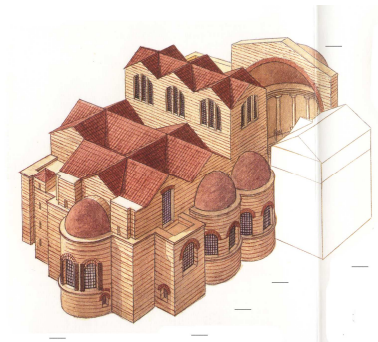
### Questions ?

- ▶ 5/ Reliez chaque nom de pièce à sa définition.
- ▶ 6/ Sur le plan ci-contre, achevez le tracé de la pièce du Frigidarium et de la Palestre.

▶ 7/ Sur les doc. 2 et 3 ci-dessous, indiquez sur chaque trait le numéro de la salle correspondante (doc. 1).



Doc. 2 : Plan en coupe des thermes de Constantin

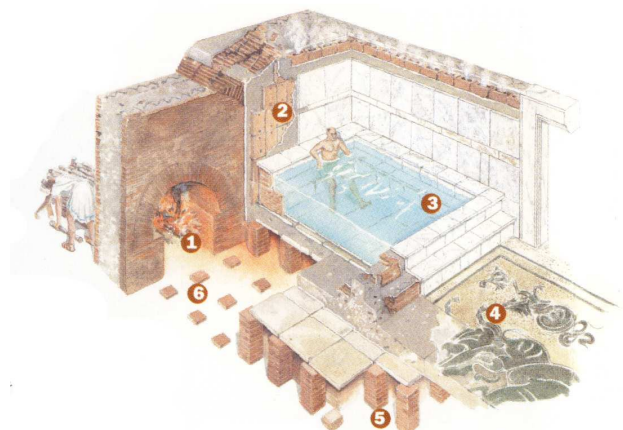


Doc. 3 : Restitution en 3D

## L'hypocauste

### Questions ?

- ▶ 8/ Qu'est-ce qu'un hypocauste ?
- ▶ 9/ Notez la légende de chaque élément du dessin ci-contre.



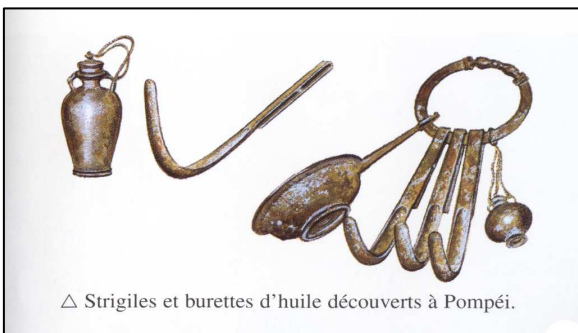
## | Le parcours du baigneur

### Questions ?

► 10/ Récrivez dans l'ordre les 8 étapes du parcours du baigneur.

- Salle chaude
- Vestiaires
- Sauna
- salle froide
- Piscine extérieure
- Salle tiède
- Palestre
- Nettoyage au strigile

- I. \_\_\_\_\_
- II. \_\_\_\_\_
- III. \_\_\_\_\_
- IV. \_\_\_\_\_
- V. \_\_\_\_\_
- VI. \_\_\_\_\_
- VII. \_\_\_\_\_
- VIII. \_\_\_\_\_



△ Strigiles et burettes d'huile découverts à Pompéi.

- 11/ A quoi servent ces instruments ?
- 12/ A quels sports s'entraînent ces femmes (doc. 4) ?



► Doc. 4 : Mosaïque de la Villa del Casale (Piazza Armerina, Sicile)

## || 15h.00 / La place du Forum



► **Doc. 1 :** Arles (image satellite) et emplacement du Forum romain.



► **Doc. 2 :** Restitution du Forum romain



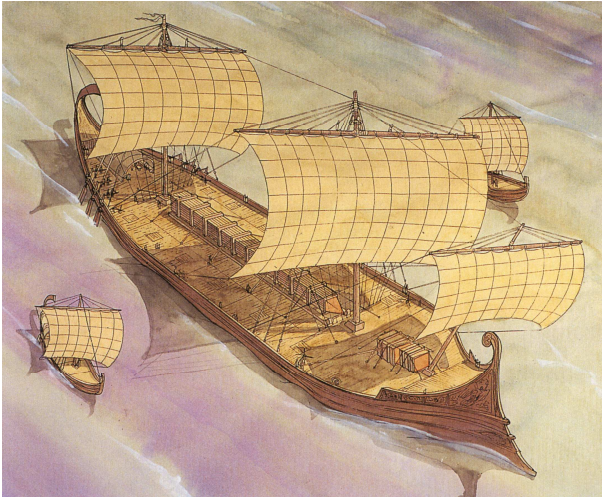
► **Doc. 3 :** *Terrasse de café le soir, place du Forum* (1888, huile sur toile)

### Questions ?

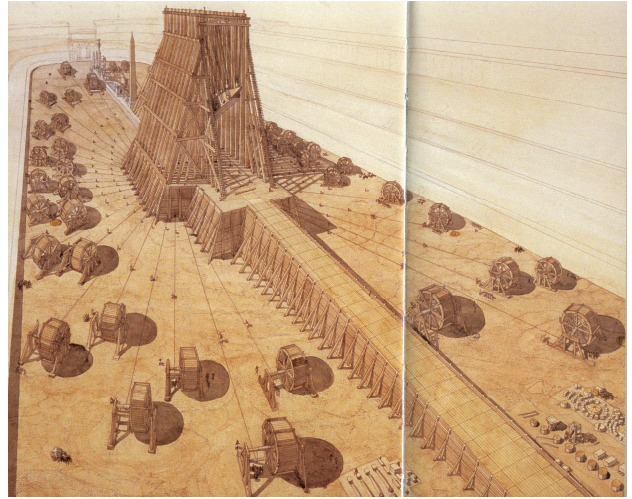
- **13/** Sur le doc. 1, terminez de tracer le rectangle représentant le plan du Forum antique.
- **14/** D'après l'image satellite, les rues de la ville actuelle suivent-elles le tracé de l'ancienne place du Forum ?
- **15/** Qui a peint *Terrasse de café le soir, place du Forum* (doc. 3) ? Justifiez.

## || 15h.30 / L'obélisque (Place de la République)

| Évocation du transport et de la mise en place d'un obélisque :



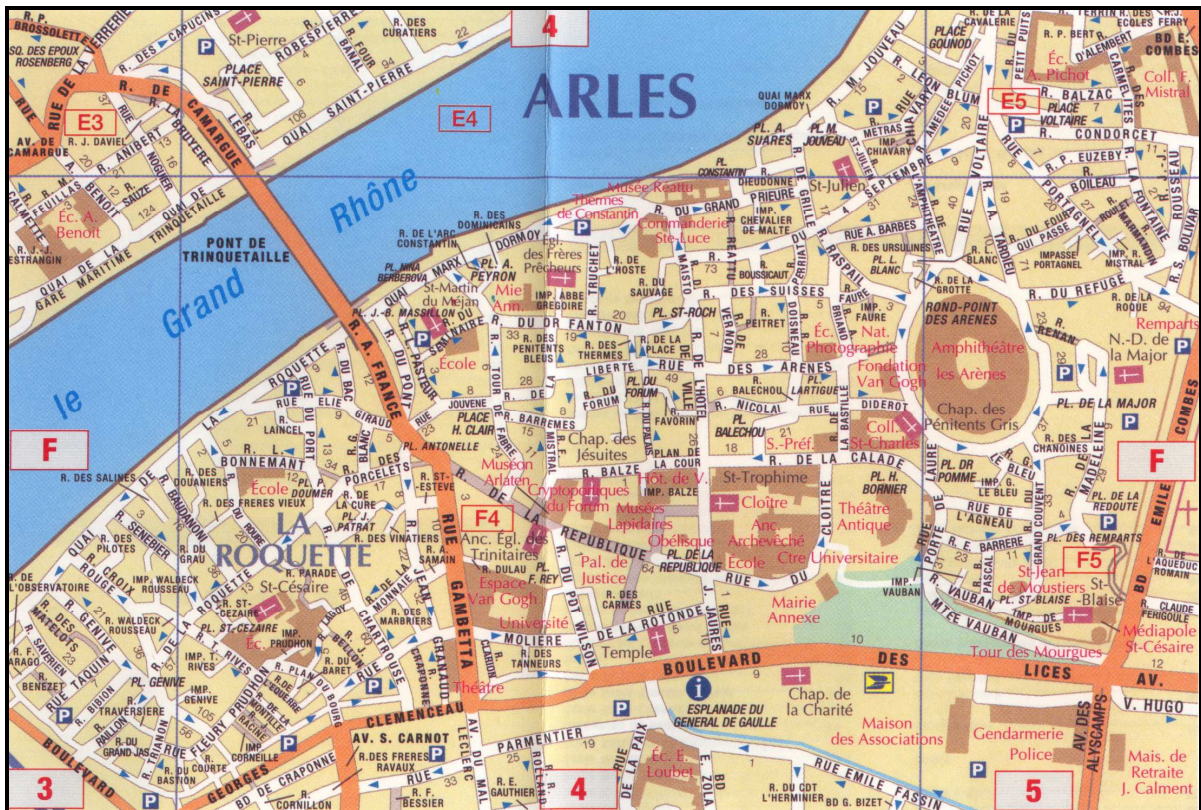
► Doc. 2 : Transport d'un obélisque



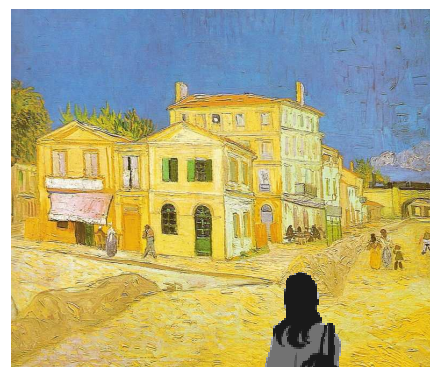
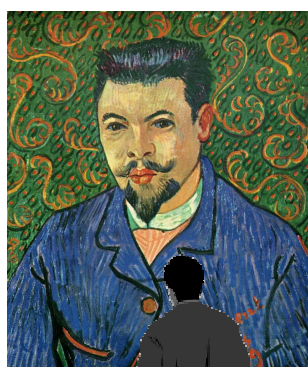
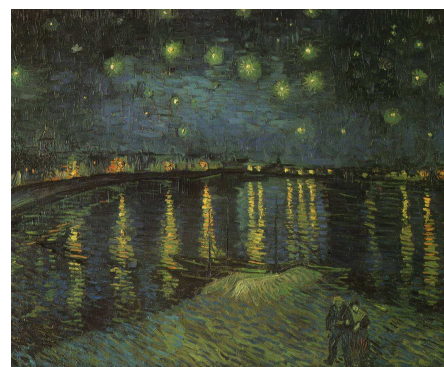
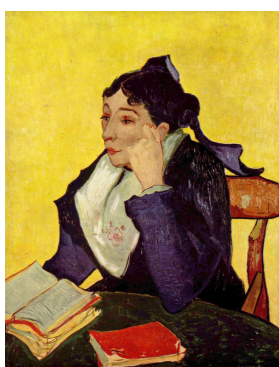
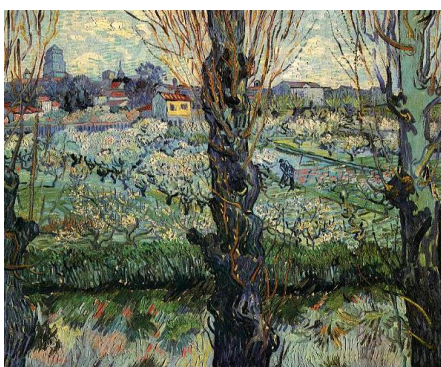
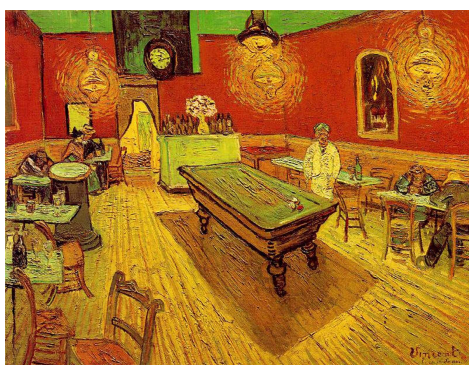
► Doc. 2 : Restitution de la machinerie qui permet d'ériger le 2<sup>nd</sup> obélisque du Circus Maximus de Rome

### Carte d'identité de l'obélisque ?

- 16/ Date de transport d'Asie mineure en Gaule.
- 17/ Hauteur.
- 18/ Poids.
- 19/ Fonction.



## || Van Gogh et Arles



### Question ?

► 20/ Lisez la liste suivante et attribuez à chaque œuvre ci-dessus un numéro correspondant à son titre.

- |   |  |
|---|--|
| ① <i>Le Café de nuit à Arles</i> , septembre 1888     | ⑥ <i>Portrait du docteur Rey</i> , janvier 1889        |
| ② <i>La Maison jaune</i> (« La rue »), septembre 1888 | ⑦ <i>Le Jardin de l'Hôtel-Dieu à Arles</i> , mai 1889  |
| ③ <i>Pruniers en fleurs, vue d'Arles</i> , avril 1888 | ⑧ <i>La Nuit étoilée sur le Rhône</i> , septembre 1888 |
| ④ <i>L'Arlésienne (Madame Ginoux)</i> , décembre 1888 | ⑨ <i>Tournesols</i> , 1888                             |
| ⑤ <i>La Chambre à coucher</i> , septembre 1889        |  |



